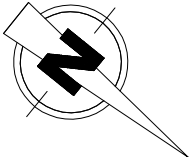
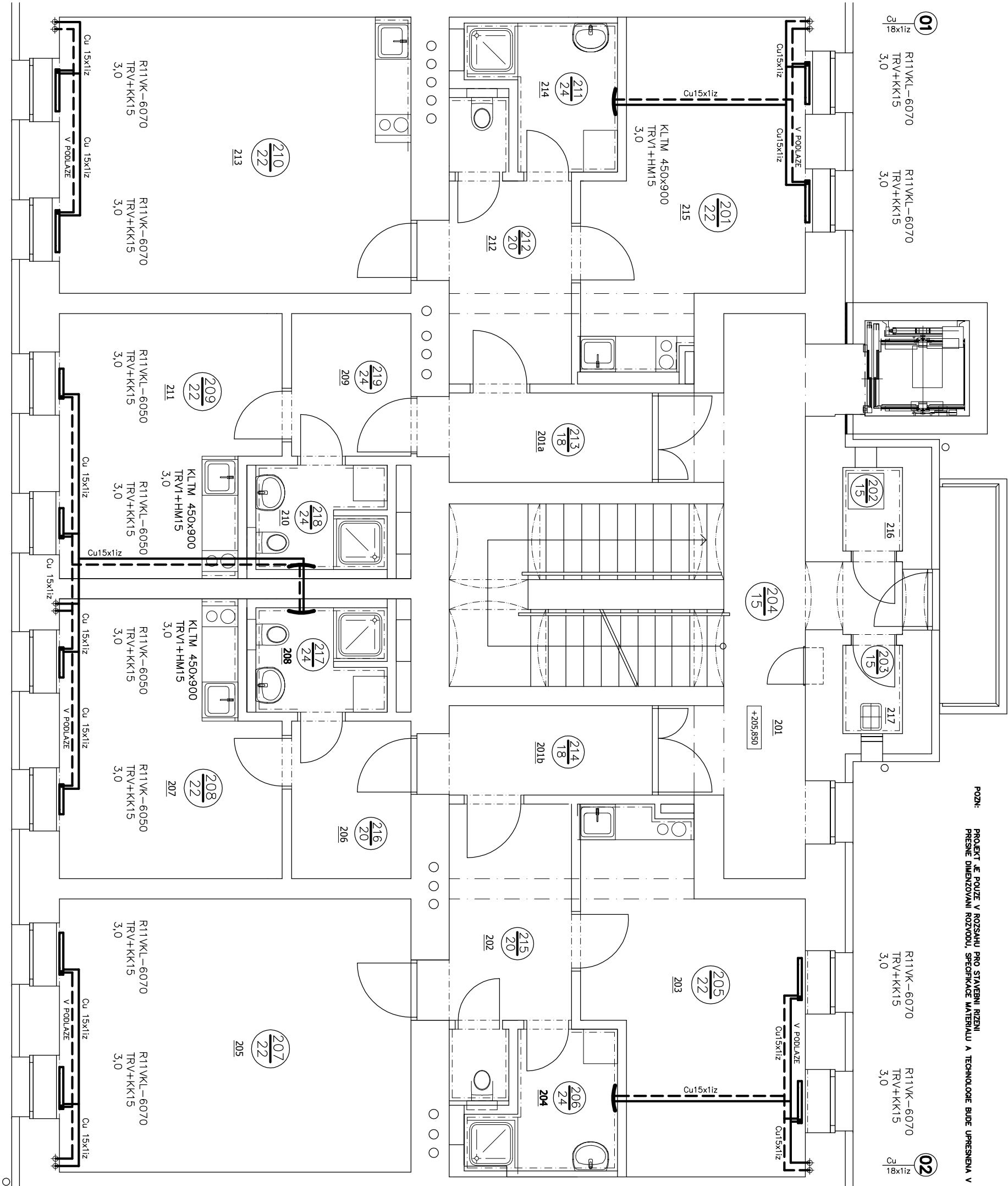


POZN: PROJEKT JE POUŽÍVÁN V ROZSAHU PRO STAVEBNÍ ŘÍZENÍ. PŘESNÉ DIMENZOVÁNÍ ROZVODU, SPECIFIKACE MATERIÁLŮ A TECHNOLOGIE BUDE UPŘESNĚNA V PROVADECM PROJEKTU



LEGENDA MÍSTNOSTÍ:

| OZN. | NÁZEV | POCET (m²) |
|------|-------------------|------------|
| 201 | CHODBA SCHOŽÍTEK | 27,95 |
| 201a | CHODBA | 5,68 |
| 201b | CHODBA | 5,68 |
| 202 | ZÁVĚRÍ | 7,25 |
| 203 | ZÁVĚRÍ | 19,42 |
| 204 | KOUPELNA | 5,57 |
| 205 | OBÝTĚLNÁ MÍSTNOST | 27,00 |
| 206 | ZÁVĚRÍ | 5,94 |
| 207 | OBÝTĚLNÁ MÍSTNOST | 16,32 |
| 208 | KOUPELNA | 3,50 |
| 209 | ZÁVĚRÍ | 5,38 |
| 210 | KOUPELNA | 3,50 |
| 211 | OBÝTĚLNÁ MÍSTNOST | 15,45 |
| 212 | ZÁVĚRÍ | 7,00 |
| 213 | OBÝTĚLNÁ MÍSTNOST | 27,29 |
| 214 | KOUPELNA | 4,20 |
| 215 | OBÝTĚLNÁ MÍSTNOST | 20,15 |
| 216 | PRÁČKA + SÍŠKA | 1,40 |
| 217 | UKLIDOVÁ MÍSTNOST | 1,48 |

| | | | | |
|---|--|--|--------------------------|--|
| Autorizace projektu: | | Ing. Vladimír Petroš | Otisk razítka: | <div>SPZ DESIGN</div> <div>SPZ DESIGN, s.r.o.</div> <div>Moravská 359/13</div> <div>779 00 Olomouc - Holice</div> <div>IČ: 278 31 132</div> <div>telefon: 585 150 411</div> <div>e-mail: spz.design@seznam.cz</div> <div>web: www.spzdesign.cz</div> |
| Vedoucí/kontrola projektu | | Ing. Petr Zavadil | | |
| Vypracoval: | | Ing. Jaroslav Galáš | | |
| Kreslil: | | Ing. Jaroslav Galáš | | |
| Kraj: Jihomoravský | | Místo: Plynářská 91/4, 602 00 Brno - Zábřovice, parc. č. 872 | Účel projektu: | ÚS + DSP |
| Investor: Statutární město Brno, městská část Brno - střed, Dominikánské náměstí 196/1, 602 00 Brno | | Datum: 7/2024 | Číslo archivní(zakázky): | 45/20 |
| Název stavby: Plynářská 4, Brno rekonstrukce domu | | Datum expedice/verze: 27.7.2024 /V1 | Formát výkresu: | |
| Obsah výkresu: Půdorys 2.NP | | Měřítko: 1:70 | Paré číslo: | |
| | | Číslo výkresu: D1.4c-04 | | |